

LES STATS DE L'EMPLOI

COMMUNAUTE DE COMMUNES JABRON-LURE-VANCON-DURANCE

- 1 COMMUNE DANS LA DRÔME
- 13 COMMUNES DANS LES ALPES DE HAUTE-PROVENCE



Fiche statistique pour les données arrêtées à 2019

source : INSEE, Observatoire de Pôle Emploi AURA

POPULATION

DONNEES 2019

5215 HABITANTS (-1%)

PAR RAPPORT A 2013

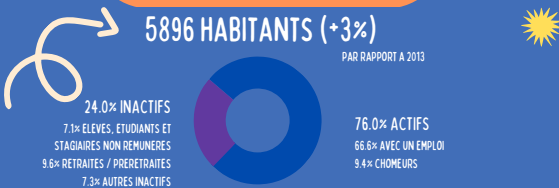


ACTIVITE DES HABITANTS

POPULATION DE 15 A 64 ANS - DONNEES 2019

5896 HABITANTS (+3%)

PAR RAPPORT A 2013



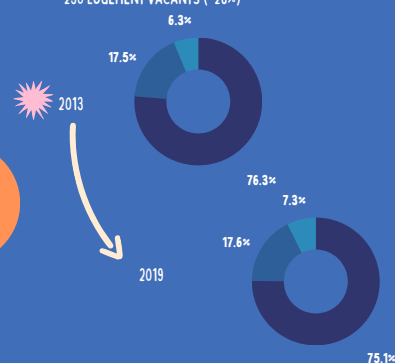
LOGEMENTS

DONNEES 2019

3142 LOGEMENTS (+7%)

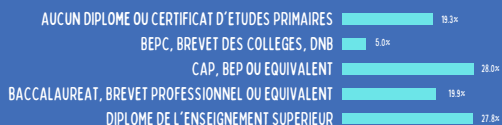
PAR RAPPORT A 2013

2360 RESIDENCES PRINCIPALES (+6%)
552 RESIDENCES SECONDAIRES / OCCASIONNELS (+8%)
230 LOGEMENT VACANTS (+26%)



ETUDES

DONNEES 2019



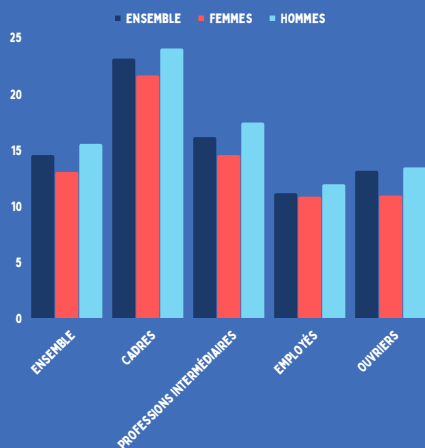
EMPLOIS DES HABITANTS

DONNEES 2019



SALAIRE NET HORAIRE

MOYEN EN EUROS - DONNEES 2020



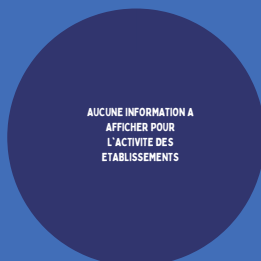
CREATION D'ENTREPRISES

DONNEES 2021

63 CREEES DONT 49 ENTREPRISES INDIVIDUELLES (77.8%)

TAILLE-ACTIVITE

ETABLISSEMENT ACTIFS EMPLOYEURS - DONNEES 2019



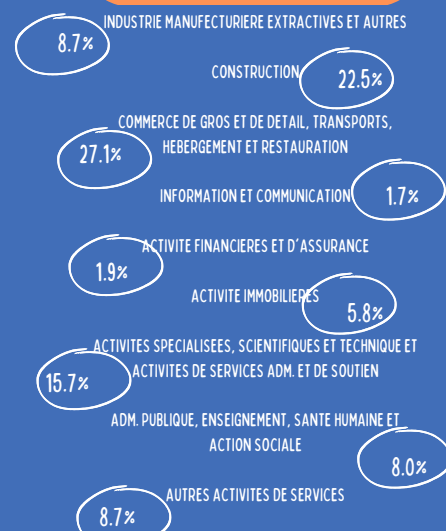
TRANSPORTS POUR SE RENDRE AU TRAVAIL

DONNEES 2019



SECTEURS D'ACTIVITE

PAR UNITE LEGALE - DONNEES 2019



CHOMAGE

15-64 ANS (AU SENS DU RECENSEMENT) - INTERCOMMUNALITE - DONNEES 2019

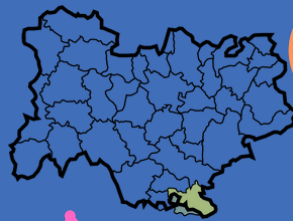
TAUX DE CHOMAGE 12.4% (292 CHÔMEURS)



TAUX DE CHOMAGE DES 15/24 ANS 23.6%
 TAUX DE CHOMAGE DES 25/54 ANS 11.8%
 TAUX DE CHOMAGE DES 55/64 ANS 9.6%



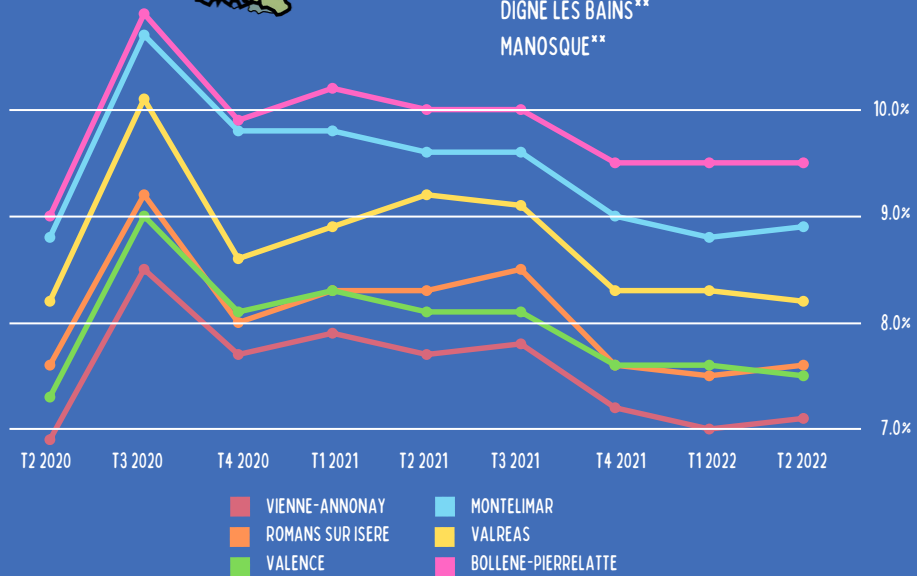
AUCUN DIPLOME OU CERTIFICAT D'ETUDES PRIMAIRES 23.1%
 BEPC, BREVET DES COLLEGES, DNB 11.1%
 CAP, BEP OU EQUIVALENT 11.9%
 BACCALAUREAT, BREVET PROFESSIONNEL OU EQUIVALENT 14.2%
 DIPLOME DE L'ENSEIGNEMENT SUPERIEUR - BAC+2 9.0%
 DIPLOME DE L'ENSEIGNEMENT SUPERIEUR - BAC+3 OU +4 10.7%
 DIPLOME DE L'ENSEIGNEMENT SUPERIEUR - BAC+5 OU PLUS 7.4%



ZONE D'EMPLOI - CHOMAGE

DONNEES TRIMESTRIELLES DU DEUXIEME TRIMESTRE 2020 AU DEUXIEME TRIMESTRE 2022

DÉPEND DE LA ZONE D'EMPLOI DE
 VALREAS
 DIGNE LES BAINS**
 MANOSQUE**



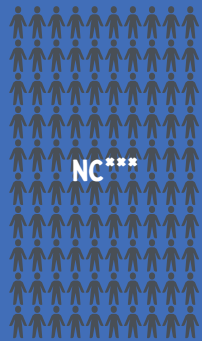
DEMANDEURS D'EMPLOI*

CATEGORIE ABC - INTERCOMMUNALITE - DONNEES SEPTEMBRE 2022

5 DEMANDEURS EN CATEGORIE ABC (-37.5% SUR UN AN)

DEMANDEURS D'EMPLOI*

CATEGORIE A - INTERCOMMUNALITE - DONNEES SEPTEMBRE 2022



NC*** DEMANDEURS EN CATEGORIE A DONT

- NC*** ONT MOINS DE 26 ANS (NC***)
 ○ NC*** SUR UN AN
- NC*** ONT PLUS DE 50 ANS (NC***)
 ○ NC*** SUR UN AN

NC*** DEMANDEURS D'EMPLOIS EN CATEGORIE A SONT INSCRITS DEPUIS 1 AN (NC*** SUR UN AN)

PRINCIPAUX SECTEURS RECRUTEURS*

CUMUL SUR 12 MOIS - INTERCOMMUNALITE - DONNEES SEPTEMBRE 2022

9499Z - AUTRES ORGANISATIONS FONCTIONNANT PAR ADHESION VOLONTAIRE NC***
 0143Z - ÉLEVAGE DE CHEVAUX ET D'AUTRES ÉQUIDÉS NC***
 0145Z - ÉLEVAGE D'OVINS ET DE CAPRINS NC***
 5520Z - HÉBERGEMENT TOURISTIQUE ET AUTRE HÉBERGEMENT DE COURTE DURÉE NC***
 5610C - RESTAURATION DE TYPE RAPIDE NC***

METIERS LES PLUS RECHERCHÉS*

PAR LES DEMANDEURS D'EMPLOIS EN CATEGORIE ABC - INTERCOMMUNALITE - DONNEES SEP. 2022

A1410 - ÉLEVAGE OVIN OU CAPRIN NC***
 A1416 - POLYCLTURE ÉLEVAGE NC***
 G1602 - PERSONNEL DE CUISINE NC***
 K1304 - SERVICES DOMESTIQUES NC***
 M1302 - DIRECTION DE PETITE OU MOYENNE ENTREPRISE NC***
 D1208 - SOINS ESTHÉTIQUES ET CORPORELS NC***
 F1606 - PEINTURE EN BÂTIMENT NC***
 G1202 - ANIMATION D'ACTIVITÉS CULTURELLES OU LUDIQUES NC***
 N1105 - MANUTENTION MANUELLE DE CHARGES NC***
 N4101 - CONDUITE DE TRANSPORT DE MARCHANDISES SUR LONGUE DISTANCE NC***

* CONCERNE UNIQUEMENT LE PERIMETRE DROMOIS SOIT LA COMMUNE SUIVANTE :
 MONTFROC

** LE PERIMETRE DROMOIS EST SITUÉ SUR LA ZONE D'EMPLOI DE VALREAS

*** NC : DONNEES SOUMISES AU SECRET STATISTIQUE

TOP 3 - EMPAUCHES SUR LA PERIODE

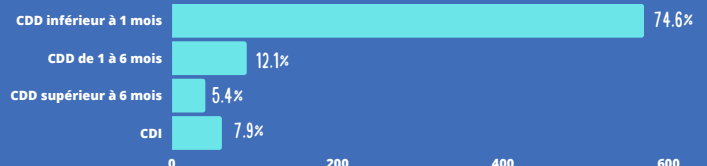
PENDANT LE 3EME TRIMESTRE - INTERCOMMUNALITE - DONNEES SEPTEMBRE 2022

SANTÉ HUMAINE ET ACTION SOCIALE 240
 AGRICULTURE, SYLVICULTURE ET PÊCHE 190
 COMMERCE - RÉPARATION D'AUTOMOBILES ET DE MOTOCYCLES 130

EMBAUCHES PAR TYPE DE CONTRAT

PENDANT LE 3EME TRIMESTRE - INTERCOMMUNALITE - DONNEES SEPTEMBRE 2022

TOUTES EMPAUCHES Y COMPRIS DES ACTIFS DÉJÀ EN POSTE LORS DE LEUR RECRUTEMENT, HORS INTÉRIM, ENTREPRISES AFFILIÉES À LA MUTUALITÉ SOCIALE AGRICOLE ET FONCTION PUBLIQUE



SOURCES

Population: Insee, RP2019 exploitation principale, géographie au 01/01/2022.
Activité des habitants: Insee, RP2008, RP2013 et RP2019, exploitations principales, géographie au 01/01/2022.
Logements: Insee, RP1967 à 1999 dénombremments, RP2008 au RP2019 exploitations principales.
Études: Insee, RP2008, RP2019, exploitations principales, géographie au 01/01/2022.
Secteurs d'Activité: Insee, Répertoire des entreprises et des établissements (Sirene) en géographie au 01/01/2021. - Champ: activités marchandes hors agriculture.
Emplois des habitants: Insee, RP2019 exploitation complémentaire lieu de travail, géographie au 01/01/2022.
Transports pour se rendre au travail: Insee, RP2019 exploitation principale, géographie au 01/01/2022.
Salaires net horaire: Insee, Bases Tous salariés, fichier salariés au lieu de résidence en géographie au 01/01/2022.

SOURCES

Taille-Activité: Insee, Flores (Fichier Localisé des Rémunérations et de l'Emploi Salarié) en géographie au 01/01/2022. Champ: hors secteur de la défense et hors particuliers employeurs.
Créations d'entreprises en 2021: Insee, Répertoire des entreprises et des établissements (Sirene) en géographie au 01/01/2021. Champ: activités marchandes hors agriculture.
Zone d'emploi: Insee, Estimations de taux de chômage localisés.
Chômage en 2019: Insee, RP2008, RP2013 et RP2019, exploitations principales, géographie au 01/01/2022.
Demandeurs d'emplois: PÔLE EMPLOI Auvergne-Rhône-Alpes
Métiers les plus recherchés: PÔLE EMPLOI Auvergne-Rhône-Alpes
Principaux secteurs recruteurs: ACOSS, CCMSA
Top 3 - Embauches sur la période (sur les 21 secteurs NAF): ACOSS & MSA
Embauches par type de contrat: ACOSS & MSA